

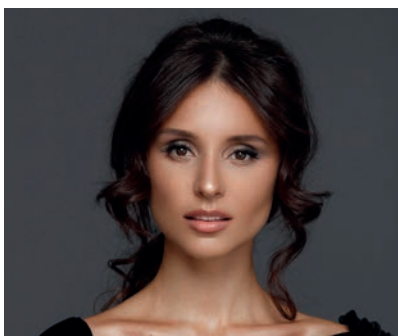


HAMBURG ELBPHILHARMONIE

VALENTINA NAFORNITA | ANDREAS SCHAGER | JANOSKA ENSEMBLE
IN DER ELBPHILHARMONIE

BUSREISE IM FIRST CLASS BUS DRESDEN-HAMBURG-LEIPZIG

28.4.2021 – 3.5.2021



Bus Linz 1

Die Perle des Nordens. Sie ist voller Gegensätze: weltoffen und eigen, stolz und diskret.
Eine unverwechselbare und attraktive Komposition aus hanseatischer Eleganz und geschäftigem Hafenflair.
Und mit dem neuen Wahrzeichen hat Hamburg nun auch ein neues Eingangstor:
Die Elbphilharmonie weitet den Blick durch jenes Tor zur Welt,
als das die Stadt sich schon seit Generationen begreift. Es erwartet Sie eine unvergessliche Begegnung
mit dem Klang und dem Lebensgefühl dieser besonderen Stadt im Norden.

MS 6
Reisegesellschaft



REISEVERLAUF

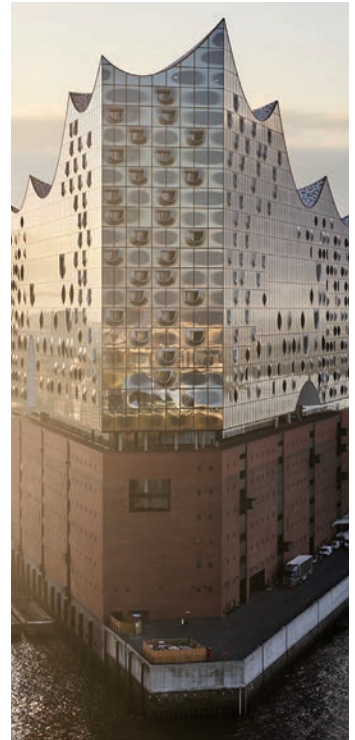
28. April – 3. Mai 2021 | BUSREISE

PROGRAMM

- 28.4. Busfahrt ab Linz nach Dresden. Nach dem Check-in im Hotel gemeinsames Abendessen.
29.4. Nach dem Check-out: zweistündige Stadtführung in Dresden mit einem örtlichen Guide. Die Stadtführung endet an der Frauenkirche, dort genießen Sie eine atmosphärische Orgelndacht (1h). Im Anschluss Weiterfahrt direkt nach Hamburg. Check-in im Hotel.
30.4. Hamburg – vormittags: geführte Stadtrundfahrt von ca. 2 Stunden mit Ausstieg an der St. Petrikirche inklusive Orgelkonzert mit Sopranistin Cornelia Horak. Eigenständige Rückkehr zum Hotel und am Nachmittag Freizeit.
1.5. Hamburg – vormittags: Hin- und Rückfahrt zur Matinée mit Valentina Narfonita, Andreas Schager und dem Janoska Ensemble in der Elbphilharmonie. Danach Freizeit bis zur einstündigen Hafenrundfahrt am späten Nachmittag.
2.5. Nach dem Check-out fahren Sie nach Leipzig - voraussichtliche Ankunft gegen Mittag. Check-in in Ihrem Hotel. Am Nachmittag: zweistündige Stadtführung in Leipzig mit örtlichem Guide. Am Abend: gemeinsames Abendessen im Hotel.
3.5. Nach dem Frühstück Check-out und Rückfahrt mit dem Bus von Leipzig nach Linz.

PREIS PRO PERSON

5x Nächtigung/Frühstück im Doppelzimmer | inkl. 2 Abendessen | Kartenkategorie III € 995,- *
5x Nächtigung/Frühstück im Einzelzimmer | inkl. 2 Abendessen | Kartenkategorie III € 1.215,- *
*Aufpreis Elbphilharmonie Kartenkategorie II € 40,- p.P., Kartenkategorie I € 60,- p.P.
Mindestteilnehmeranzahl: 35 Personen. Änderungen vorbehalten.
Buchen Sie ohne Risiko! Diese Reise kann bis 31.12.2020 kostenfrei storniert werden.
Erst dann gelten die gesonderten Stornierungsbedingungen (siehe unten).

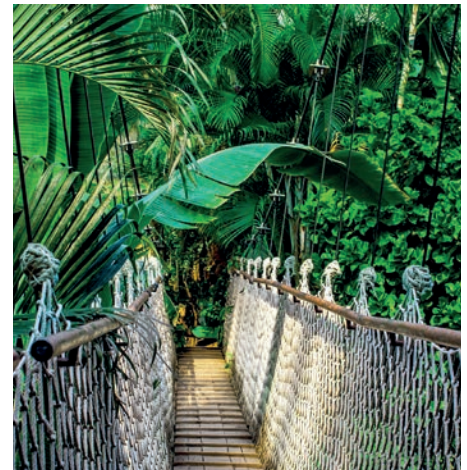


INKLUDIERTER LEISTUNGEN

- Konzert-Highlight im Großen Saal der Elbphilharmonie am 1.5.2021 mit Valentina Narfonita, Andreas Schager und dem Janoska Ensemble | Matinée | Ticket in der gebuchten Kartenkategorie
 - First-Class-Bus inkl. Reisebegleitung auf der Strecke Linz – Dresden – Hamburg – Leipzig – Linz
 - Dresden Stadtführung und Orgelndacht in der Frauenkirche | Leipzig Stadtführung
 - Hamburg Stadtrundfahrt | Orgelkonzert in der St. Petrikirche mit Cornelia Horak | Hafenrundfahrt
- Leipzig & Dresden je 1 Nacht im guten Mittelklassehotel inklusive Halbpension | Hamburg 3 Übernachtungen im guten Mittelklassehotel inkl. Frühstück | Kultur- & Tourismustaxe | Transfers lt. Programm | CO₂-Kompensation

MESSBARER KLIMASCHUTZ DURCH CO₂-KOMPENSATIONSMASSNAHMEN

Gemeinsam mit der internationalen Initiative „myclimate“, die weltweit zu den Qualitätsführern von freiwilligen CO₂-Kompensationsmaßnahmen gehört, hat sich MS6 für messbaren Klimaschutz und eine nachhaltige Entwicklung entschieden. Mit derartigen Projekten von höchster Qualität treiben wir weltweit messbaren Klimaschutz voran. Emissionen werden reduziert, indem fossile Energiequellen durch erneuerbare Energien ersetzt, lokale Aufforstungsmaßnahmen mit Kleinbauern umgesetzt und energieeffiziente Technologien implementiert werden. Wir unterstützen durch die Wiederaufforstung des Regenwaldes in Nicaragua nachhaltig den Klimaschutz und kompensieren dadurch den CO₂ Ausstoß unserer Reisen. Das Programm verbindet konkreten Naturschutz mit der Schaffung neuer Einkommensquellen für lokale Familien. Die CO₂-Emissionen der jeweiligen Reise werden konkret pro Person berechnet und entsprechend kompensiert. Jeder Gast erhält ein eigenes Zertifikat in den Reiseunterlagen.



Zusatzinfos: • Hoteländerungen vorbehalten • alle Führungen mit örtlichen Guides • Mindestteilnehmeranzahl von 35 Personen erforderlich • Es gilt die Richtlinie (EU) 2015/2302 des Europäischen Parlaments, sowie das Bundesgesetz über Pauschalreisen und verbundene Reiseleistungen (Pauschalreisegesetz – PRG) und die gesonderten Stornobedingungen des Reiseveranstalters: MS6 Reisegesellschaft mbH, A-9020 Klagenfurt, Mießtaler Straße 14. Tel.: +43 463 57920, www.reisegesellschaft.at, FN 140876x, Gerichtsstand: Klagenfurt, Veranstalterverzeichnisnr.: 1998/0234. Stornobedingungen: Elbphilharmonietickets ab Buchung: 100%, alle weiteren Leistungen: ab Buchungsdatum bis 90 Tage vor Reiseantritt: 50%, 89 bis 60 Tage vor Reiseantritt: 75%, 59 bis 9 Tage vor Reiseantritt: 95%, ab 8 Tage vor Reiseantritt: 100%. Namensänderung bis Ticket-/Unterlagenausstellung 50,- EUR pro Person. Preis- und Programmänderungen sowie Irrtum und Druckfehler ausdrücklich vorbehalten. Reissolvenzabsicherung lt. PRV, GISA Zahl 10735831, Abwickler: TVA-Tourismusversicherungsgesellschaft GmbH, Tel.: +43 1 361907744. Sitzplätze: Aus organisatorischen Gründen ist es nicht möglich, dass die Sitzplatzvergabe nach Buchungseingang erfolgt. „Der unverbindliche Kundenwunsch im Bus“: Wir versuchen – wenn nur irgendwie möglich – alle geäußerten Kundenwünsche zu berücksichtigen. Ein sog. Busspiegel (Sitzplan) kann deshalb nicht herangezogen werden, weil zu Beginn einer Aktion nicht feststeht, welche Buskapazitäten letztlich benötigt werden. Und das ist auch der Grund, warum zum Zeitpunkt der Buchung keine fixen Sitzplätze vergeben werden können. Unverbindliche Wünsche werden gerne entgegengenommen. Da sehr viele Kunden in den vorderen Reihen sitzen möchten, der Bus jedoch leider nicht ausschließlich aus vorderen Plätzen besteht, gilt folgende Regelung: a) Die vorderen Reihen sind für Personen mit einem Behindertenausweis (bitte jeweils um Zusendung einer diesbezüglichen Kopie) vorgesehen. b) Ebenfalls vorne sitzen Personen mit einer ärztlichen Bestätigung. Bitte gleichfalls um Zusendung einer Kopie der ärztlichen Bestätigung. c) Diverse Sitzplatzwünsche werden, von a. a. Punkten a) und b) abgesehen, nach Möglichkeit berücksichtigt. d) Der Kundenwunsch „kein Stockbus“ kann nicht berücksichtigt werden (wenn sich beispielsweise für eine Abfahrtsstelle 65 Gäste angemeldet haben, so ist der Stockbus die nächste Lösung). Zustiegstellen: 1. Es gibt grundsätzlich nur die auf der Ausschreibung angeführten Zustiegsorte. Für weitere ist eine Mindestteilnehmeranzahl von 10 Personen erforderlich. Die Buchung muss mit einem auf dem Programm angeführten Zustiegsort getätigt werden und nur als zusätzlicher Kundenwunsch – völlig unverbindlich – kann der gewünschte Zustiegsort angeführt werden. 2. Anfragebuchungen mit nicht auf dem Programm angeführten Zustiegsorten können nicht fix bestätigt werden. 3. Wenn gewährleistet werden soll, dass gemeinsam gebuchte Kunden auch im selben Bus und Hotel untergebracht werden, müssen sie denselben Zustiegsort wählen bzw. muss dies auf der Buchung klar dargelegt werden. Ansonsten gibt es keine Gewährleistung dafür, dass gemeinsam gebuchte Kunden auch die Reise im selben Bus bzw. Hotel erleben können. Rauchen im Bus: eigentlich schon selbstverständlich – trotzdem sei es hier erwähnt: Auf unseren Reisen ist das Rauchen aus Rücksicht auf die anderen Reisetilnehmer in unseren Bussen nicht gestattet. Es werden aber genügend Pausen eingelegt. ©: Maxim Schulz, David Jerusalem, Dragos Cojocar, Julia Wesely, Cooper Copter.

„Es bleibt Hamburg, diese großartige Synthese einer Stadt aus Atlantic und Alster, aus Buddenbrooks und Bebel, aus Leben und Lebenlassen.“

Helmut Schmidt

MS6
Reisegesellschaft



MS6 Reisegesellschaft GmbH
Mießtaler Straße 14, 9020 Klagenfurt
Tel.: +43/463/57920
Fax: +43/463/57920-4
hamburg@reisegesellschaft.at